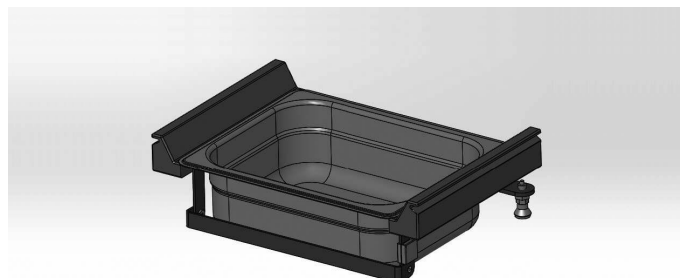


Подкладное судно, 6 л 61581 / 61582

Используется для фиксации под 40-гинекологической секцией Promerix п и проведении гинекологических или урологических процедур. 61581 без дренажа, 61582 с дренажем. Нержавеющая сталь. Фиксируется к гинекологической секции 60440 или 60425. Размер: судна: 396 x 265 x 127 мм
Вес: 2-2.5 кг Дренаж: силиконовая труба диаметром 19 мм, длина 1000 мм



Информация для заказа:

100 061 580 Держатель 100 061 581 Держатель
+ подкладное судно без дренажа 100 061 582
Держатель + подкладное судно с дренажем

Технические характеристики

код продукта	100061581

Связаться с нами

Merivaara Corp.
Tarmontie 2-4
15860 HOLLOLA
FINLAND

+358 3 3394 611

merivaara@merivaara.com